



MICE
BestPlaces

Comwell Hotel Aarhus

Aarhus, Dänemark



FACTSHEET

Comwell
AARHUS

Comwell Hotel Aarhus
Værkmestergade 2
8000 Aarhus
DENMARK

T +45 8672 8000
www.comwellaarhus.dk

Informationen & Anfragen:
MICE Best Places
Hamburg
DEUTSCHLAND

+49 (0)40 645 32 333
info@MICE-Best-Places.com

Übersicht:

- ★ 4 Sterne Hotel
- ★ 240 Zimmer (davon 120 Twins)
- ★ 7 Tagungsräume + 8 Breakouts
- ★ Größter Tagungsraum bis 500 Personen
- ★ Nichtraucher-Hotel
- ★ WLAN kostenlos im ganzen Hotel

Lage & Erreichbarkeit

Nächste internationale Airports:

- ★ Aarhus: 40 km
- ★ Billund: 100 km

Stadtzentrum:

- ★ 0,4 km

Zimmerausstattung

- ★ Klimatisiert
- ★ Fenster nicht zu öffnen
- ★ Safe (Größe für Laptops geeignet)
- ★ kostenlose Kaffeestationen auf der 6. und 7. Etage

Tagungsräume:

- ★ 7 Tagungsräume (52 – 450 qm)
- ★ 8 Gruppenräume (24 - 75 qm)
- ★ Tagungstechnik: Beamer ist in der Tagungspauschale enthalten.
- ★ klimatisiert
- ★ Tagungsräume nicht befahrbar

s. Anlage *Tagungskapazitäten und Grundrisse*

Restaurants & Bars:

- ✦ 1 Restaurant
- ✦ 1 Bar mit Terrasse

Wellness/Fitness/Spa

- ✦ Fitness Center, geöffnet 24/7
- ✦ Wellnessangebot und Sauna in benachbartem Schwimmbad

Außenflächen:

- ✦ Keine

Sportangebot:

- ✦ Benachbartes Schwimmbad

Auszeichnungen und Zertifizierungen:

- ✦ "Best Meeting Concept" 2015, verliehen von dänischen MICE-Planern
- ✦ Green Key Zertifizierung





Comwell Hotel Aarhus

Aarhus, Dänemark



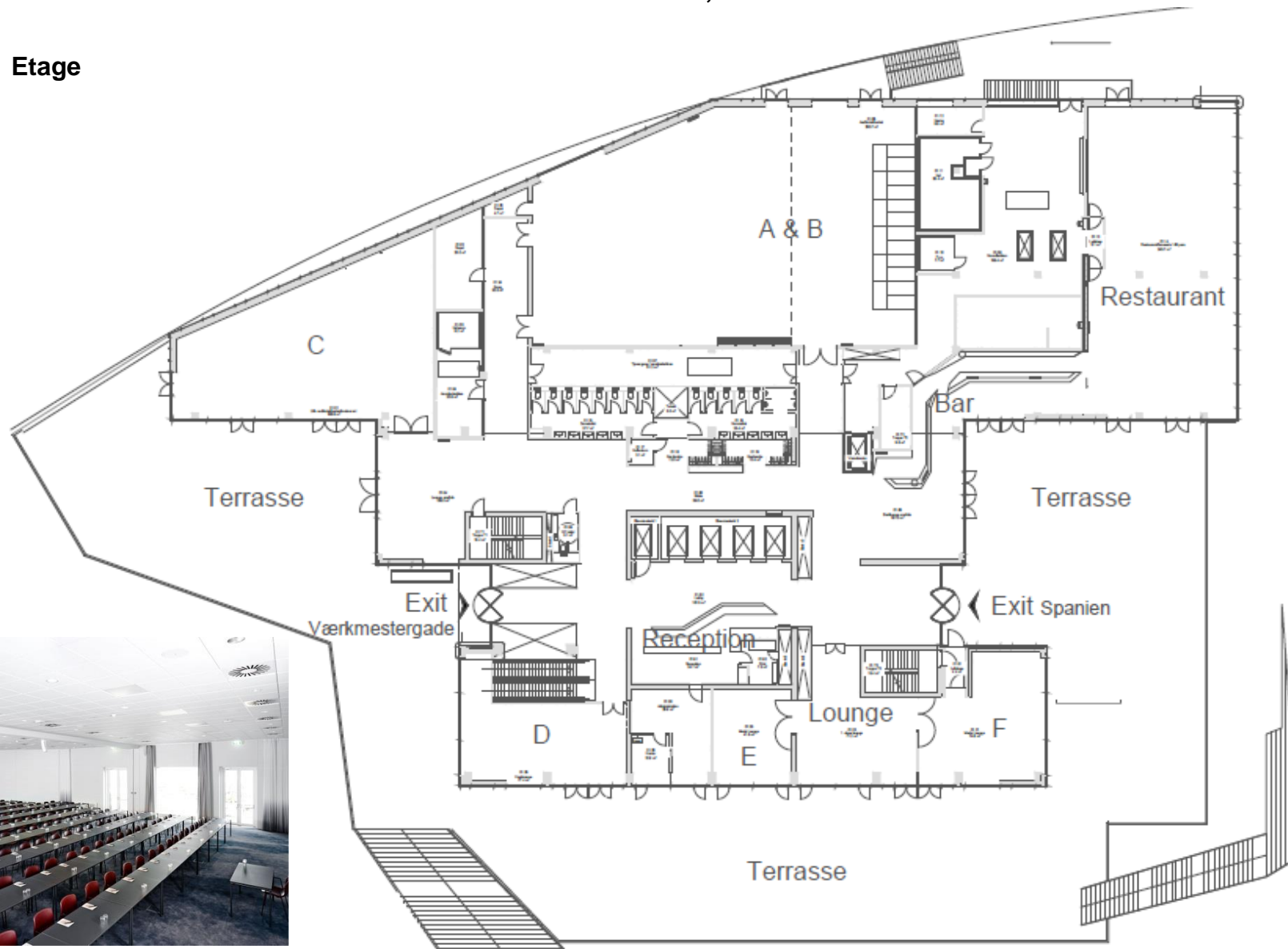
TAGUNGSKAPAZITÄTEN

Comwell Hotel Aarhus, Dänemark

Raum	Größe	Lage	Höhe	Bestuhlung					Tageslicht
				Kino	Schule	U-Form	Bankett	Empfang	
Raum A	294 qm	1. Etage	4,1 m	350	136	48	156	250	Ja
Raum B	156 qm	1. Etage	4,1 m	150	70	44	96	130	Ja
Raum A+B	450 qm	1. Etage	4,1 m	500	204	70	216	400	Ja
Raum C	191 qm	1. Etage	k.A.	150	80	32	84	150	Ja
Raum D	77 qm	1. Etage	k.A.	60	30	24	30	55	Ja
Boardroom E	42 qm	1. Etage	k.A.	-	-	Block: 10	-	-	Ja
Boardroom F	75 qm	1. Etage	k.A.	-	-	Block 25	-	-	Ja

Comwell Hotel Aarhus, Dänemark

1. Etage



Comwell Hotel Aarhus, Dänemark

Raum	Größe	Lage	Höhe	Bestuhlung					Tageslicht
				Kino	Schule	U-Form	Bankett	Empfang	
Raum G	58 qm	2. Etage	k.A.	56	24	20	-	-	Ja
Boardroom H	24 qm	2. Etage	k.A.	-	-	Block: 10	-	-	Ja
Boardroom I	24 qm	2. Etage	k.A.	-	-	Block: 10	-	-	Ja
Raum J	56 qm	2. Etage	k.A.	49	24	20	-	-	Ja
Raum K	103 qm	2. Etage	k.A.	118	44	26	40	-	Ja
Boardroom L	51 qm	2. Etage	k.A.	-	-	Block: 16	-	-	Ja
Boardroom M	25 qm	2. Etage	k.A.	-	-	Block: 10	-	-	Ja
Boardroom N	26 qm	2. Etage	k.A.	-	-	Block: 10	-	-	Ja
Raum O	52 qm	2. Etage	k.A.	43	20	16	-	-	Ja

6 weitere Gruppenräume in der 3., 4. und 5. Etage (ohne Tageslicht).

Comwell Hotel Aarhus, Dänemark

2. Etage

